

MONTHLY MEMBERSHIP PROGRESS REPORT

LOCAL BRAZIL

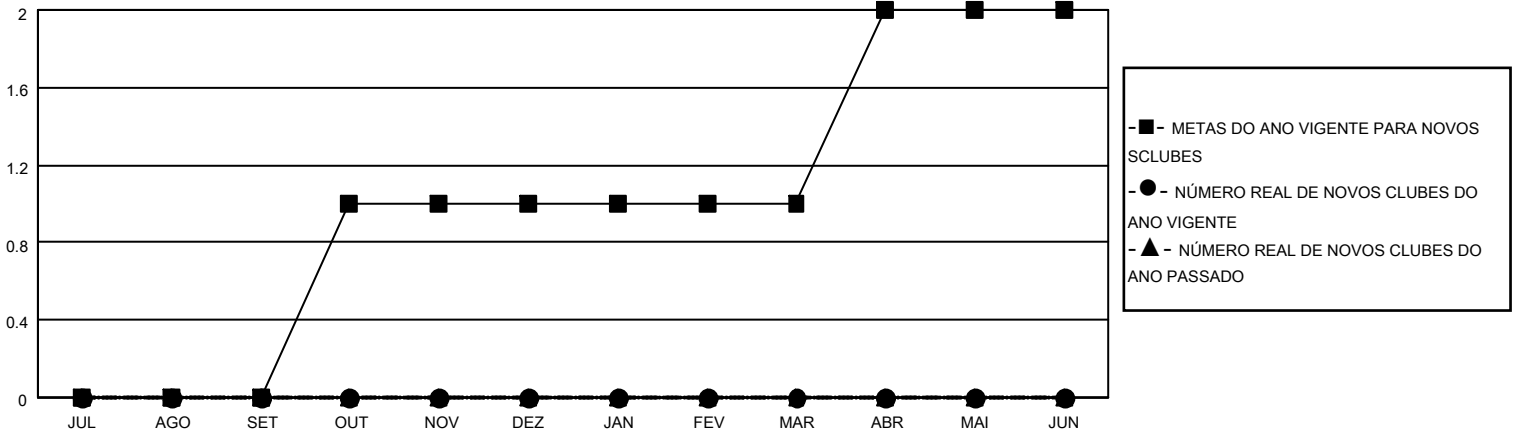
District LD 3

Results as of: 2/28/2022

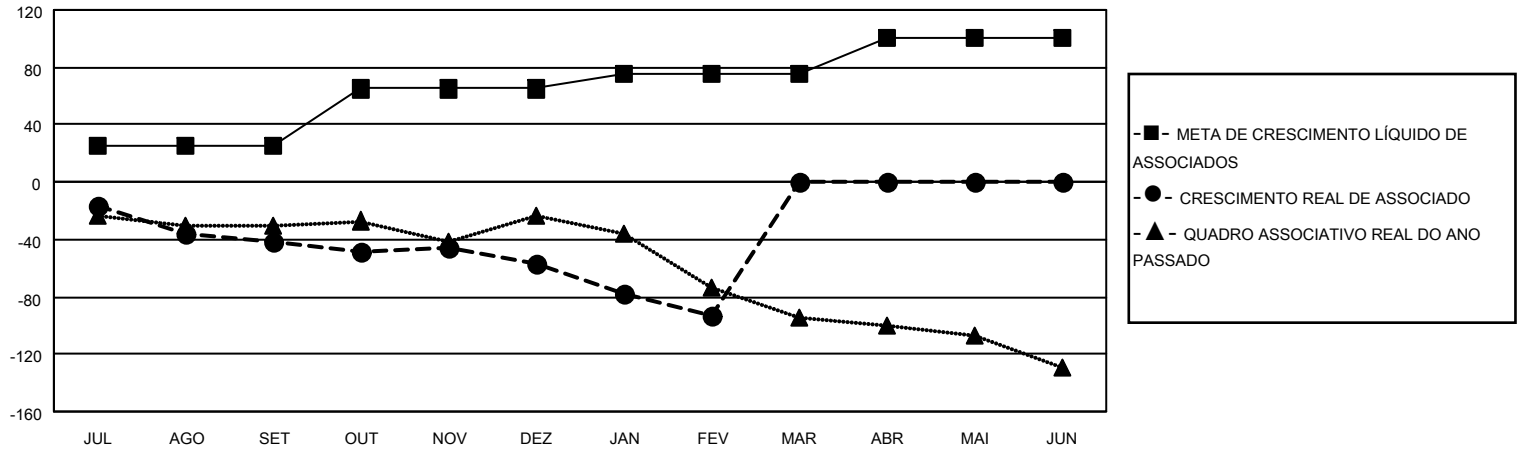
| Clubes | | | |
|---------------------------|----------------------|--------------|----------------|
| RESULTADOS PARA 2021-2022 | | | |
| TRIMESTRE | META DE NOVOS CLUBES | NOVOS CLUBES | CLUBES BAIXADO |
| JUL/AGO/SET | 0 | 0 | 0 |
| OUT/NOV/DEZ | 1 | 0 | 1 |
| JAN/FEV/MAR | 0 | 0 | 0 |
| ABR/MAI/JUN | 1 | 0 | 0 |

| Sócios | | | |
|---------------------------|---|-------------------------------|---|
| RESULTADOS PARA 2021-2022 | | | |
| TRIMESTRE | META DE CRESCIMENTO LÍQUIDO DE ASSOCIADOS | CRESCIMENTO REAL DE ASSOCIADO | BAIXA REAL DE ASSOCIADOS (incluindo transferências) |
| JUL/AGO/SET | 25 | 25 | 61 |
| OUT/NOV/DEZ | 40 | 27 | 40 |
| JAN/FEV/MAR | 10 | 10 | 45 |
| ABR/MAI/JUN | 25 | 0 | 0 |

CUMULATIVO DO NÚMERO REAL E METAS DE NOVOS CLUBES



CUMULATIVO DO NÚMERO REAL E METAS DE SÓCIOS



| | | | |
|------------------------|---|---|--------------|
| CLUBES BAIXADOS: 1 | 19 CLUBS OF 48 ADICIONADO 1 OU MAIS NOVOS SÓCIOS | <u>DISTRIBUIÇÃO POR SEXO</u> | |
| <u>SÓCIOS BAIXADOS</u> | | MASCULINO | 521 (45.46%) |
| FALECIDO | 12 | FEMININO | 625 (54.54%) |
| CLUBES CANCELADOS | 0 | NON BINARY | 0 (0.00%) |
| OUTRO | 134 | PREFER NOT TO ANSWER | 0 (0.00%) |
| TOTAL | 146 | TOTAL DE ASSOCIADOS EM UNIDADES FAMILIARES | 519 |
| | CLIQUE AQUI PARA OS DADOS CUMULATIVOS DO QUADRO ASSOCIATIVO | ASSOCIADOS FAMILIARES PAGANDO A METADE DAS QUOTAS | 271 |